

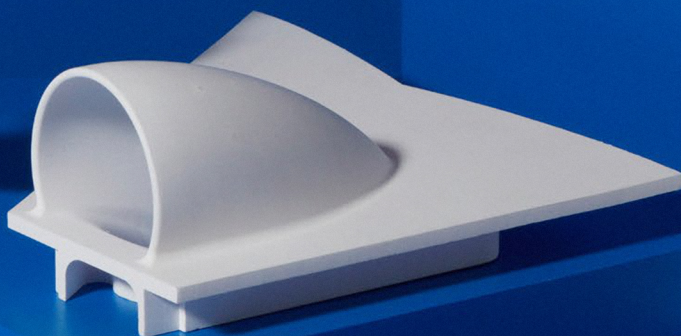
快速无瑕 始终如一

formlabs 

Form 3+

新一代工业级3D打印机

- 采用(LFS)TM技术
- 精准定位
- 易于清理且部件更光滑
- 打印速度提升20%-40%
- 远程监控
- 可以搭载全新的构建平台



尺寸	打印尺寸(宽×深×高)	
	145×145×185mm	
	打印机尺寸(宽×深×高)	
	405 × 375 × 530mm	
	重量	
		17.5KG
支持材料	<p>标准树脂: Black、Clear、Color、Draft、Grey、Grey Pro、White</p> <p>Tough Resin和Durable Resin: Durable、Tough 1500、Tough 2000</p> <p>Flexible Resin和Elastic Resin: Elastic 50A、Flexible 80A</p> <p>Rigid Resin: Rigid 10K、Rigid 4000</p> <p>珠宝树脂: Castable Wax、Castable Wax 40</p> <p>专业树脂: ESD、High Temp</p> <p>牙科树脂: Model Resin</p>	
技术	<p>打印技术 Low Force Stereolithography (LFS)TM</p> <p>XY分辨率 25μm</p> <p>激光光斑尺寸 85um</p> <p>激光功率 250mW</p> <p>打印层度 25-300um</p> <p>树脂进料系统 自动</p> <p>树脂盒个数 1个</p> <p>支撑 自动生成，轻触移除</p> <p>内部温度 自动加热至35°C</p> <p>温度控制 自动控温</p> <p>操作环境 18-28°C</p>	
电源	<p>电源要求 100-240V AC 2.5A,50/60 Hz</p> <p>功率 220 W</p>	
打印机控制	<p>激光参数 Class 1 Laser Product 85micron(0.0033 in)laser spot 405nm wavelength 250mW power</p> <p>连接 WiFi、以太网、USB</p> <p>触摸屏 5.5英寸触摸屏1280x720像素</p> <p>操作系统要求 Mac OS X 10.10 and up OpenGL 2.1 4GB RAM</p>	
软件	<p>切片软件 PreForm(自动切片、一键生成支撑)</p> <p>文件格式要求 STL、OBJ、Form</p>	